

**CATALOGO PARTI DI RICAMBIO
E LISTINO PREZZI**



Chopper 50 cc

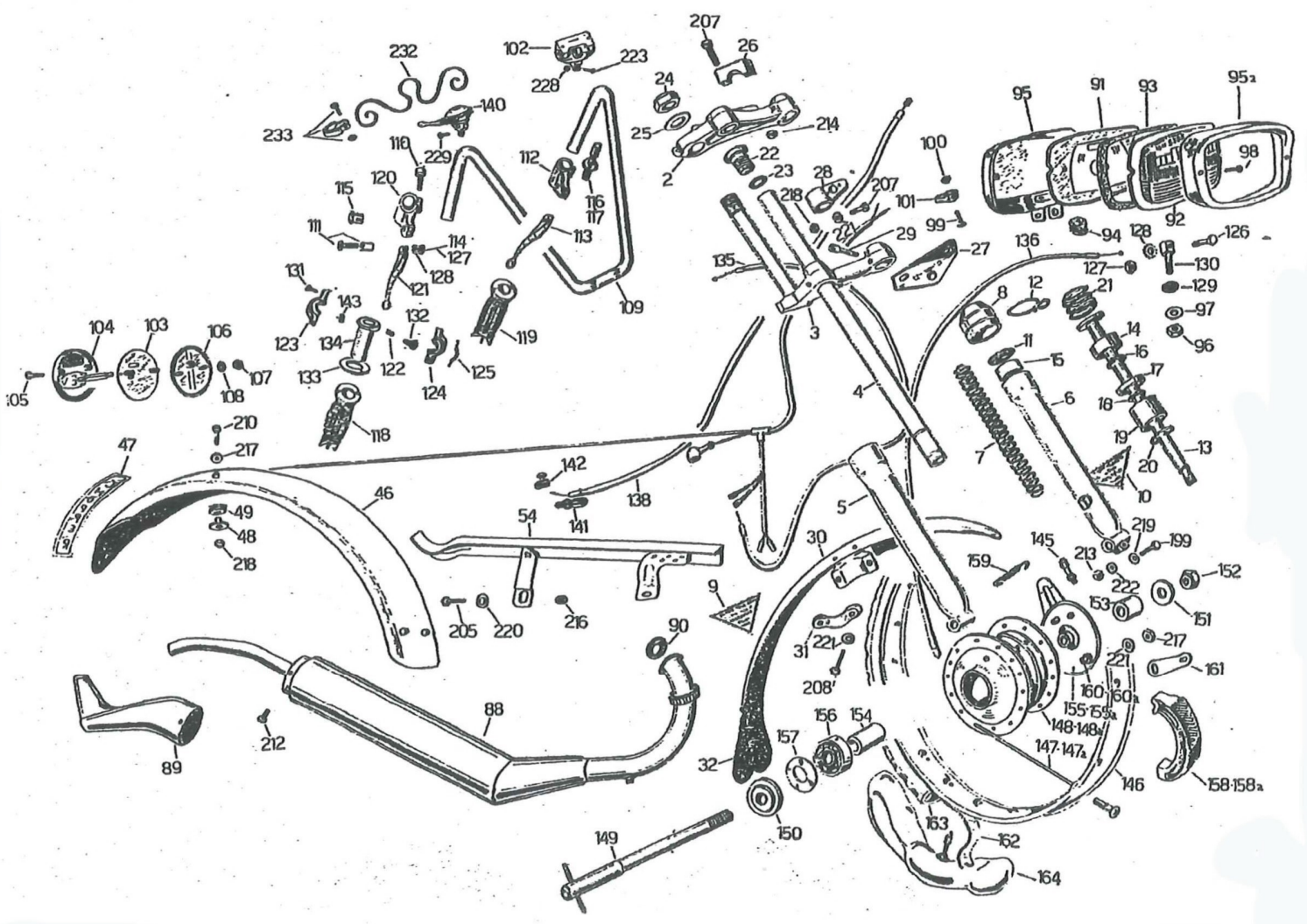
TX 130



**FABBRICA VEICOLI RICREATIVI
RECREATIONAL VEHICLES**

Sede : Via Statale - 22061 BARZAGO (Como) Italy - Telefoni (031) 860.281 / 282 / 283

N. Fig.	Part. N.	Descrizione	Q.tà	Prezzo più IVA	N. Fig.	Part. N.	Descrizione	Q.tà	Prezzo più IVA
62	C 3 x 35	Coppiglia	2	10	91	130.11.5030	Parabola	1	2.100
63	130.13.5080	Leva cambio	1	1.200	92	130.11.5020	Vetro	1	700
64	130.01.5300	Bussola snodo leva	1	100	93	130.11.5260	Guarnizione vetro	1	100
65	130.01.5310	Pernetto rinvio leva cambio	1	600	94	130.11.5160	Gommino passacavo	1	50
66	130.01.5320	Levetta rinvio cambio	1	850	95	130.11.5100	Calotta	1	6.300
67	050.02.5500	Snodo sferico	2	750	95a	130.11.5050	Ghiera	1	2.000
68	130.01.5330	Tirante rinvio cambio	1	50	96	D 10	Dado fissaggio faro	1	20
69	091.10.5890	Gommino leva cambio e freno	2	50	97	R G 10	Rondella	1	10
70	130.13.5380	Chiavetta compl. per leva camb.	1	70	98	130.11.5070	Viti fissaggio ghiera complete	2	35
71	010.02.5140	Spina tenuta poggia piedi	2	20	99	130.11.5080	Viti taglio croce	2	70
72	130.03.5140	Pedale freno posteriore	1	950	100	D 5	Dado	2	20
73	060.07.6310	Bussola snodo leva freno post.	1	40	101	130.11.6040	Morsetti fissaggio parabola	2	40
74	130.13.5350	Levetta comando selettore	1	1.450	102	060.11.5500	Dispositivo comando luci	1	2.700
75	130.13.5090	Leva avviamento snodata	1	2.800	—	130.11.6310	Fanalino post. completo	1	1.300
76	091.10.5740	Gommino per leva avviamento	1	50	103	130.11.5320	Corpo fanalino	1	900
76a	072.10.5730	Chiavetta Ø 9 per pedivella	1	70	104	130.11.5330	Vetro	1	850
77	130.03.5300	Cavalletto	1	800	105	130.11.5350	Viti vetro	2	40
78	030.03.5100	Molla	1	50	106	130.11.5410	Gomma appoggio fanalino	1	150
79	130.13.5660	Motore cpl. di carbur.	1	95.000	107	D 5	Dadi	2	20
80	090.01.5010	Distanziali motore	6	50	108	R P 5	Rondella piana	2	10
81	130.06.5200	Cass. p. attr. in ferro (s. cop.)	1	1.650	109	130.04.5500	Manubrio	1	1.900
82	090.06.5200	Borsetta porta attrezzi	1	200	—	090.04.5181	Comando frizione completo	1	2.300
83	030.06.5130	Chiave a tubo 10/13	1	180	110	TC 5 x 16	Vite fissaggio portaleva	4	20
84	030.06.5210	Chiave a tubo 19/21	1	200	111	090.04.5140	Vite fissaggio leva	2	30
85	030.06.5500	Astina	1	70	112	090.04.5260	Portaleva	1	1.450
86	130.06.5050	Coperchio scatola attrezzi	1	350	113	090.04.5230	Leva frizione	1	1.000
87	130.06.5250	Decorazione su coperchio	2	100	114	090.04.5720	Dado	1	20
—	130.13.5100	Silenziatore completo di coda	1	9.500	115	090.04.5150	Nipples	2	50
88	130.13.5360	Silenziatore completo senza coda	1	8.000	116	090.04.5280	Rondella regolafilo	2	65
89	130.13.5370	Coda	1	2.500	117	090.04.5270	Vite regolafilo	2	110
90	M 6 - 11	Guarnizione silenziatore	1	70	118	130.04.5200	Manopola destra Ø 24	1	140
—	130.11.6000	Proiettore ant. completo	1	10.500	119	130.04.5210	Manopola sinistra Ø 22	1	150



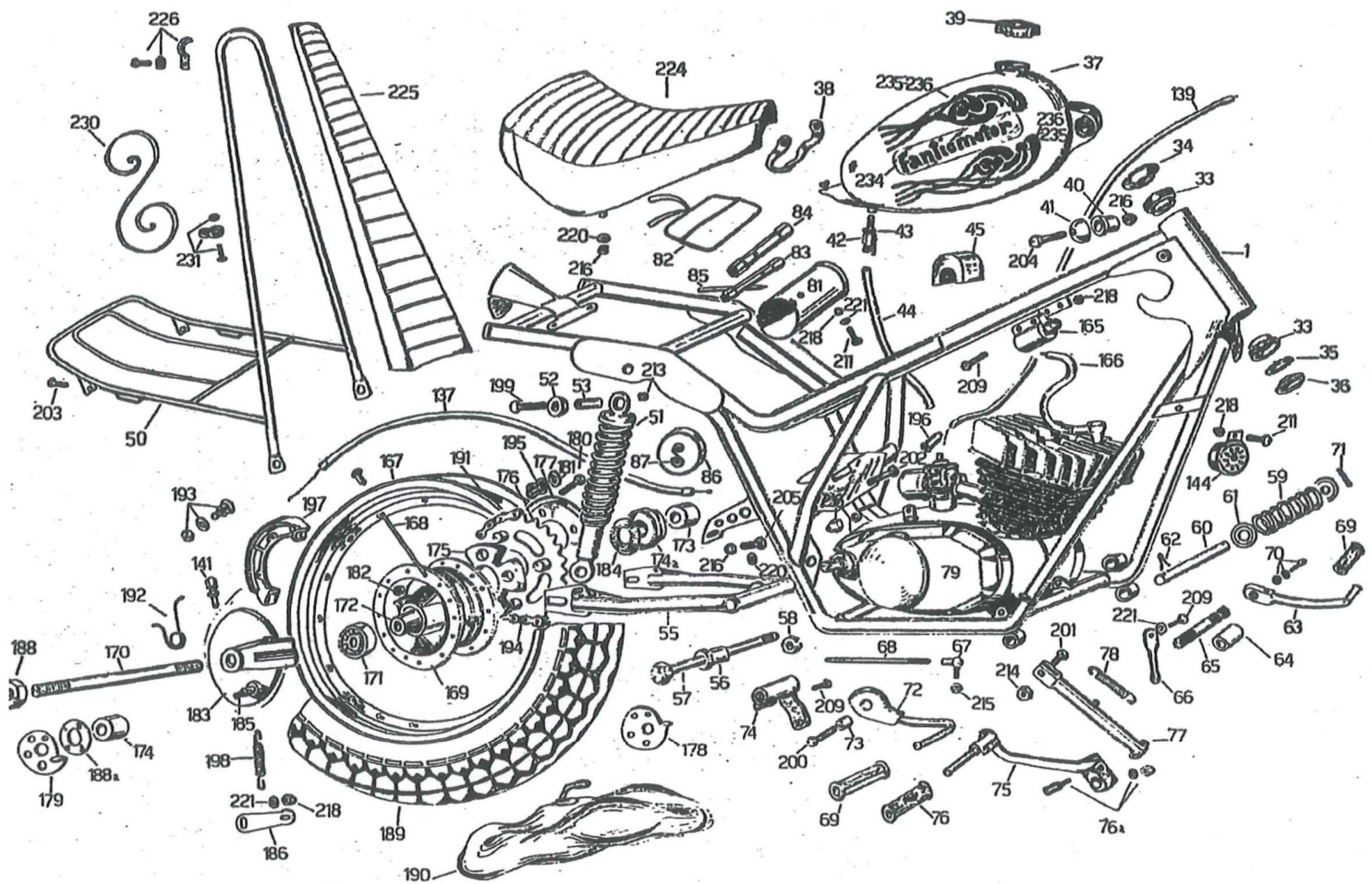


Fig.	Part. N.	Descrizione	Q.tà	Prezzo più IVA	N. Fig.	Part. N.	Descrizione	Q.tà	Prezzo più IVA
1	130.01.5002	Telaio completo	1	29.500	31	101.09.5020	Morsetto fissaggio paraf. ant.	2	50
-	130.02.5002	Forcella anteriore completa	1	32.000	32	130.10.5760	Paraspruzzi	1	350
-	130.02.5810	Gamba forcella destra completa	1	15.500	-	090.02.5200	Serie sterzo compl. di gabbietta	1	1.300
-	130.02.5800	Gamba forcella sinistra compl.	1	15.200	33	090.02.5230	Calotte	2	300
2	120.02.5270	Piastra superiore	1	6.000	34	090.02.5220	Cono superiore	1	450
3	120.02.5291	Piastra inferiore con canotto	1	6.500	35	090.02.5260	Gabbietta a sfere	2	60
4	130.02.5020	Asta forcella	2	5.200	36	090.02.5210	Cono inferiore	1	450
5	130.02.5310	Fodero destro	1	5.900	37	130.05.5000	Serbatoio completo vernic.	1	8.500
6	130.02.5350	Fodero sinistro	1	5.900	37	130.05.5000	Serbatoio completo non vernic.	1	7.500
7	130.02.5040	Molla forcella	2	900	38	090.05.5180	Elastico fissaggio serbatoio	1	150
8	090.02.5390	Gomma paraolio	2	350	39	101.05.5010	Tappo serbatoio	1	650
9	090.14.6111	Dec. « hidraulic » su g. forc. d.	1	100	40	090.05.5020	Silentblock serbatoio	2	30
10	190.14.6100	Dec. « hidraulic » su g. forc. s.	1	100	41	020.05.5080	Scodellino per silentblock	2	30
11	091.02.5480	Anello angus sm 30/47	2	590	42	104.05.5051	Rubinetto benzina	1	650
12	091.02.5331	Passacavo	2	150	43	020.05.5060	Rondella in fibra	1	30
13	091.02.5371	Asta ancoraggio molla	2	1.800	44	090.05.5100	Tubetto benzina	1	50
14	091.02.5552	Pistoncino	2	190	45	130.10.6030	Tampone appoggio serbatoio	1	150
15	091.02.5431	Bussole	2	150	46	130.09.5010	Parafango posteriore	1	5.700
16	091.02.5610	Seeger	2	40	47	130.14.6020	Dec. chopper su parafango post.	1	100
17	091.02.5571	Anello appoggio molla	2	100	48	091.10.5930	Silentblock	4	20
18	091.02.5591	Rondella	2	60	49	091.10.5960	Dischetti	4	50
19	091.02.5561	Cilindretto scarico olio	2	300	50	130.10.5550	Sissybar	1	4.500
20	091.02.5471	Anello elastico	2	50	51	130.01.5200	Ammortizzatori	2	6.300
21	091.02.5582	Molla interna	2	110	52	130.01.5210	Silentblock	8	50
22	091.02.5052	Tappo forcella	2	400	53	130.01.5220	Bussole	4	50
23	091.02.5620	Rondella per tappo	2	180	54	130.09.5191	Carter catena	1	900
24	090.02.5240	Dado cieco	1	250	55	130.01.5101	Forcellone posteriore	1	8.500
25	090.02.5250	Rondella	1	30	56	090.01.5110	Bussole	2	190
26	090.02.5280	Morsetto per manubrio	2	300	57	130.01.5120	Perno forcellone	1	1.100
27	130.02.5320	Portafanale completo	1	100	58	090.01.5130	Dado per perno	1	70
28	130.02.5540	Fascette	2	50	-	130.03.6000	Pedane poggiapiedi complete	2	650
29	TCEI 8 x 40	Viti piastra forcella	4	50	59	130.03.6070	Molle poggiapiedi	2	350
-	130.09.5500	Paraf. anter. con paraspruzzi	1	2.350	60	130.03.6080	Perno poggiapiedi	2	190
30	130.09.5000	Parafango anteriore nudo	1	2.000	61	130.03.6050	Scodellino tenuta molle	4	30